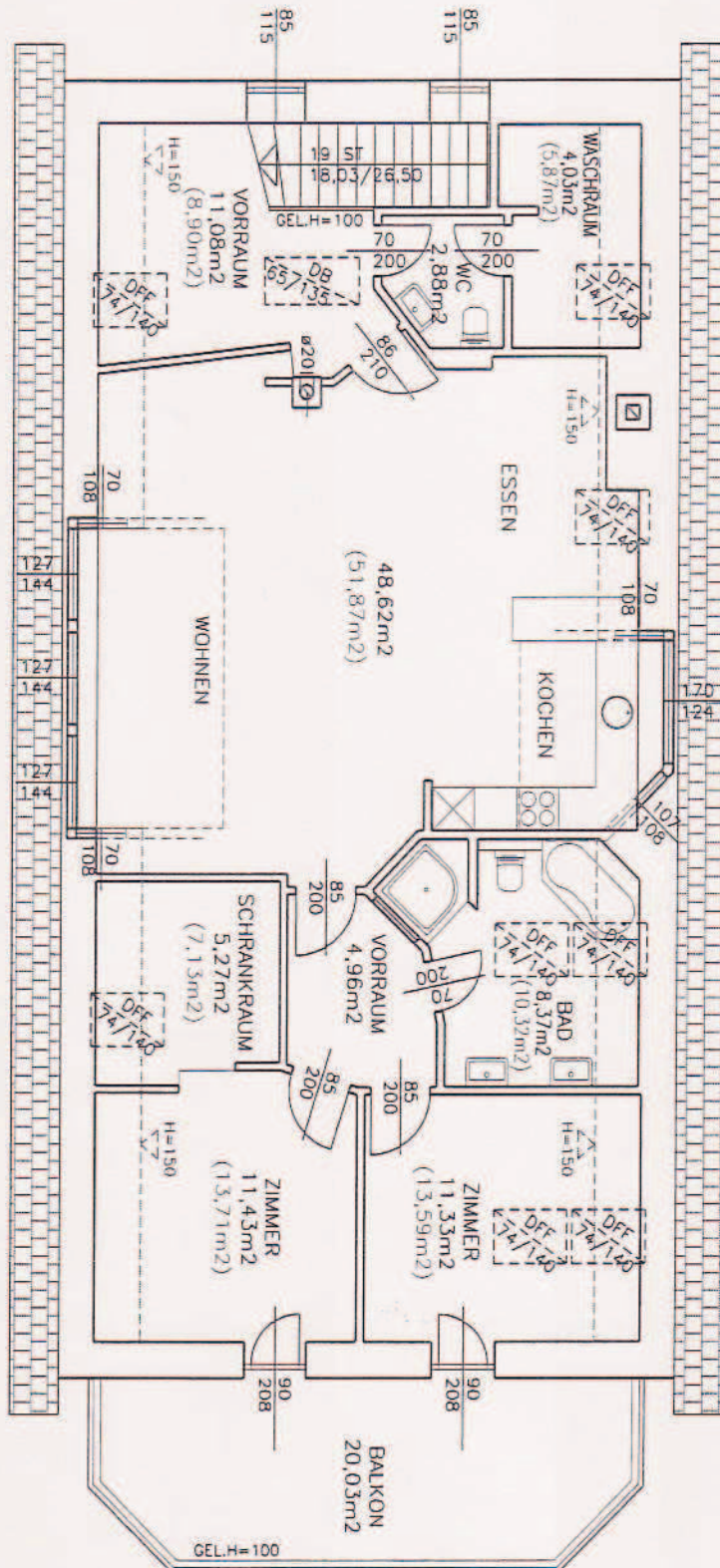


Nutzfläche TOP 1 = 117,30m²

GESCHÄFTSGEBÄUDE – ERZHERZOG JOHANN STR. 47a	04.03.2008
GRUNDRISS TOP 1 ERDGESCHOSS	M 1:100

Eibinger Johannes – Vermietung & Verpachtung



Nutzfläche TOP 2 = 107,97m² (121,41m²)

GESCHÄFTSGEBÄUDE – ERZHERZOG JOHANN STR. 47a	04.03.2008
GRUNDRISS TOP 2 DACHGESCHOSS	M 1:100